

INFORMACJE O PRODUKCIE



- Wnętrze wykonane ze stali nierdzewnej AISI 304, zewnętrzna obudowa ze stali AISI 201 (tył i spód z ocynkowanej stali).
- Cyfrowy termostat Carel Easy = łatwe programowanie, 4 programowalne cykle.
- Chłodzenie wymuszone (z wentylatorem).
- Sonda temperatury rdzenia (do pomiaru temperatury wewnątrz produktu).
- Wentylator łatwy do demontażu.
- Automatyczne odszranianie gorącym powietrzem.
- System blokady drzwi pod kątem 90°.
- Komora w kształcie diamentu z odpływem wody pozostałej lub po czyszczeniu.
- Magnetyczne uszczelki drzwi.
- Łatwe w czyszczeniu i demontażu bez użycia narzędzi.
- Wnętrze przystosowane do pojemników 600x400 oraz GN1/1.
- Zasilanie elektryczne 220V – 50 Hz.
- Montaż na kółkach z możliwością blokowania.

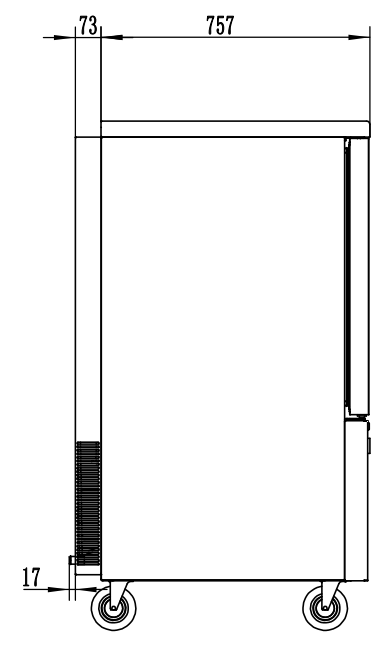
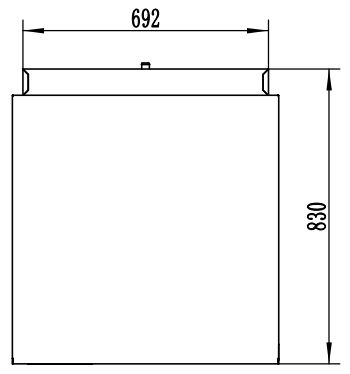
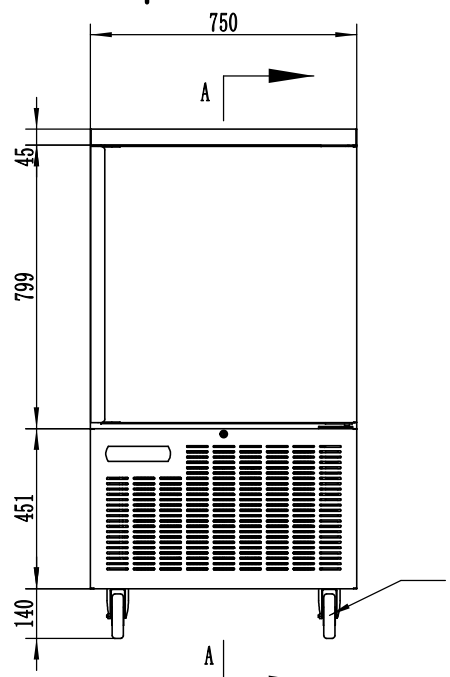
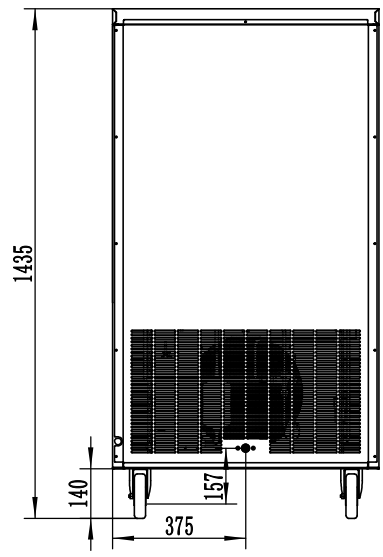
Schładza 50 kg żywności z +90°C do +3°C w 65 minut
Zamraża 30 kg żywności z +90°C do -18°C w 210 minut

Zużycie energii: Funkcja chłodzenia: 0.042 kWh/kg
Zużycie energii: Funkcja zamrażania: 0.16 kWh/kg

Klasyfikacja	Schładzarka szokowa	Metoda chłodzenia	Wentylowane
Drzwi	1	Metoda rozmrażania	Rozmrażanie gorącym gazem
Temperatura	3°C/-18°C	Czynnik chłodniczy	R404a
Temperatura otoczenia	30°C 55%	Ilość gazu (g)	150x2
Objętość (L)	178	Klasa klimatyczna	4
Termostat	Dixell/Carel	Wymiary zewnętrzne (korpus) (mm)	750x830x1295
Grubość izolacji (mm)	70	Wymiary z kółkami (mm)	750x830x1435
Materiał izolacyjny	C5H10	Wymiary wewnętrzne (mm)	610x420x700
Moc (W)	2500	Wymiary opakowania drewnianego (mm)	815x885x1490
Wydajność chłodzenia jednej tacy (CHŁODZENIE)	5kg	Waga netto (kg)	140
Wydajność zamrażania jednej tacy (ZAMRAŻANIE)	3kg	Waga brutto (kg)	172
Prąd znamionowy (A)	12	Marka sprężarki	SECOP
Wydajność chłodnicza (W)	evap. -23.3°C cond. 54.4°C: 954.4W	Model sprężarki	SCE21CNLX
Napięcie (V/Hz/Ph)	220-240/50/1	Moc sprężarki (hp/W)	4/5x2



EBF-10



A

B

C

D

A

B

C

D

1

2

3

4

5

6

1

2

3

4

5

6